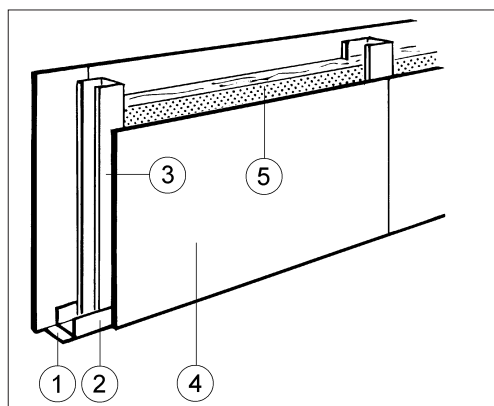


Cloisons légères à ossature

Réalisation

- Ossature en profilés de tôle d'acier galvanisé ou en bois
- Une épaisseur de plaques de plâtre ou bien une, deux voire trois épaisseurs de plaques de plâtre cartonnées ou de fibroplâtre
- Cavité pour insertion d'installations techniques du bâtiment, avec isolation en panneaux de fibres minérales (pour la protection contre les incendies, laine de roche au point de fusion > 1000°C obligatoire)
- Pour répondre aux exigences de protection contre les incendies ou d'isolation phonique, les joints de la 1^{ère} couche de panneaux doivent être spatulés
- Pour les éléments de construction formant coupe-feu, seuls les systèmes contrôlés sont autorisés; les indications du fabricant s'appliquent pour tous les éléments de construction y compris l'isolation thermique.

Cloison à ossature simple



Cloison à ossature simple

une épaisseur de plaques de plâtre cartonnées ou de fibres 12,5 mm

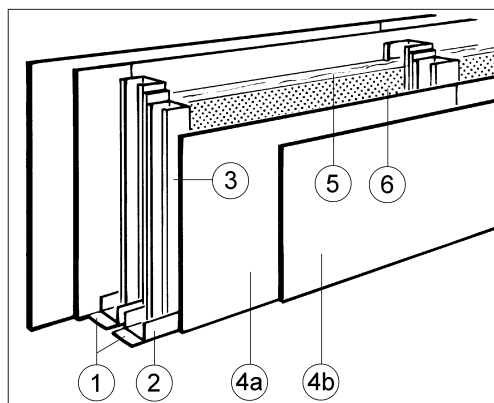
- 1 Bande de feutre
- 2 Profilé de sol ou de plafond
- 3 Profilé vertical
- 4 Panneau
- 5 Panneau d'isolation en laine minérale

Épaisseur du mur 75, 100, 125 mm selon le profilé métallique

Protection contre les incendies EI 30*

Isolation phonique 42 – 47 dB Rw*

Raccords au sol, aux murs et au plafond cf. documentations techniques des fixations système (par ex. Rigips, Knauf)



Cloison à ossature simple

Double épaisseur de plaques de plâtre cartonnées ou de fibres 12,5 mm

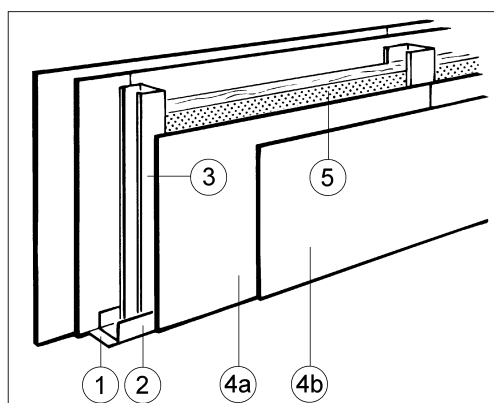
- 1 Bande de feutre
- 2 Profilé de sol ou de plafond
- 3 Profilé vertical
- 4 Panneau
- 4a 1^{ère} épaisseur
- 4b 2^{ème} épaisseur
- 5 Panneau d'isolation en laine minérale

Épaisseur du mur 100, 125, 150 mm selon le profilé métallique

Protection contre les incendies EI 90*

Isolation phonique 50 – 54 dB Rw*

Mur à ossature double



Mur à ossature double

Double épaisseur de plaques de plâtre cartonnées ou de fibres 12,5 mm

- 1 Bande de feutre
- 2 Profilé de sol ou de plafond
- 3 Profilé vertical
- 4 Panneau
- 4a 1^{ère} épaisseur
- 4b 2^{ème} épaisseur
- 5 Panneau d'isolation en laine minérale
- 6 Cavité d'installation

Épaisseur du mur 155, 205, 255 mm selon le profilé métallique

Protection contre les incendies EI 90*

Isolation phonique 55 – 67 dB Rw

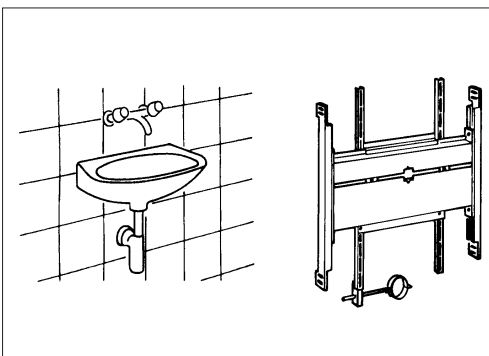
* selon le fabricant, rapports d'essais selon AEA/EMPA

Fixations

Les charges simples légères et les consoles moyennement lourdes peuvent être fixées directement sur les panneaux à l'aide des vis de fixation ou des ancrages provenant de la gamme d'accessoires des fournisseurs. Pour les charges lourdes en console, il est nécessaire d'utiliser des ossatures telles que des panneaux lattés, des traverses en profilés ou des éléments porteurs spéciaux de la gamme sanitaire.

- Charges légères à moyennes en console, par ex. étagères et appareils sanitaires légers, fixés à l'aide de chevilles pour corps creux
- Fixation sur l'ossature à l'aide d'éléments porteurs de la gamme sanitaire (systèmes de parois en applique). Pour tous les types d'appareils et robinetteries, par ex. WC mural, Closomat, lavabo, bidet, lavabo intégré, avec possibilités de raccordement pour les systèmes d'installation courants
- Veiller à la prévention des bruits de résonance ⇒ isolation des cavités par Isofloc ou panneaux de laine minérale.

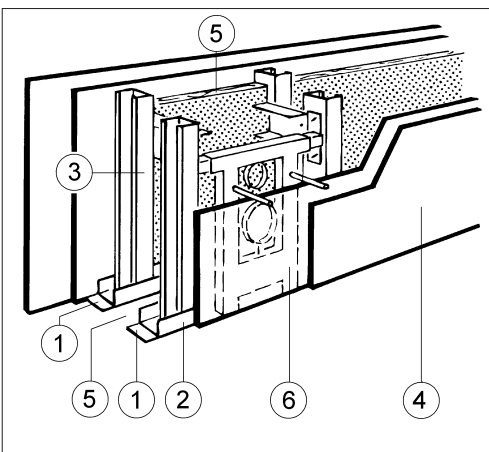
Exemples



Système de cloison de gaine technique / d'installation avec lavabo



Exemple
Système en applique avec lavabo



Cloison à ossature avec système de montage pour WC mural

Mur à ossature double avec plaques de plâtre cartonnées 12,5 mm, double épaisseur, avec cavité d'installation pour chasse d'eau encastrée ou apparente

- 1 Bande de feutre
- 2 Profilé de sol ou de plafond
- 3 Profilé vertical
- 4 Panneau
- 5 Isolation en laine minérale
- 6 Élément de fixation pour WC mural



Système de mur à ossature en cloison de séparation WC mural avec chasse d'eau encastrée dans un mur à ossature isolé.